

333

RIGID POWER

PARA MAQUINAS ENFARDADORAS
"ENTRY-LEVEL"
CON MEDIO PREESTIRO

PREMIUM

Nuestra solución sostenible para sustituir el film power tradicional que permite **reducir el espesor** manteniendo la **estabilidad** y la seguridad de la **carga**.

El menor consumo de film **puede reducir sus costes de embalaje hasta un 30%**



Completamente reciclable



No es necesario cambiar ningún parámetros de la enfardadora



Seguridad durante el transporte



Ahorro en costes de un 30%



Protege la mercancía



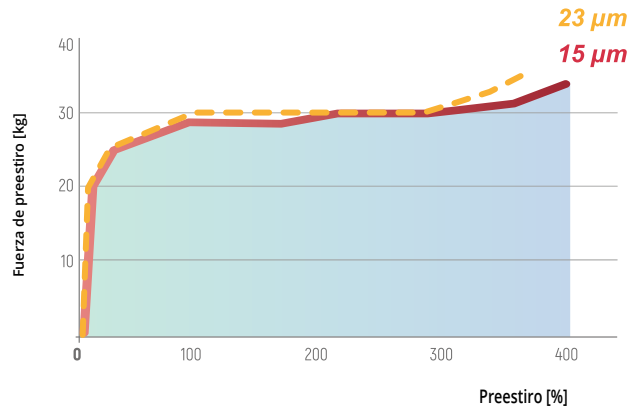
Reducción de las emisiones de CO₂

EL FILM PREMIUM 333 RIGID POWER PERMITE REDUCIR EL ESPESOR EN UN 50% RESPECTO AL FILM ESTENSIBLE POWER TRADICIONAL

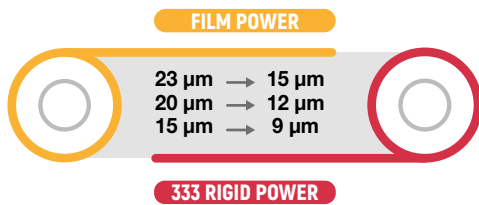


INFORMACIÓN TÉCNICA

333 RIGID POWER mantiene la misma estabilidad del palet que el film power



CONSEJOS



LA UNIDAD DE CARGA ES CONFORME A LA NORMA EUMOS 40509

Test de aceleración

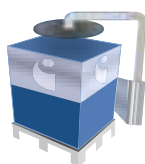
TEST EN CLIENTES - BEBIDAS

	PRODUCTO	ESPESOR	NÚMERO DE VUELTAS	FUERZA DE SUJECIÓN	DIFERENCIA EN LA FUERZA DE SUJECIÓN	FILM UTILIZADO	AHORRO DE FILM
	Brazo Preestiro: 150%	POWER FILM	23 µm	26	11.65 kg	435 g	
	TIPO DE UNIDAD DE CARGA Perfil regular tipo "A" Peso: 750 kg	HIPAC 333	15 µm	26	14.86 kg	+ 28%	263 g
							40%

PARA USARSE CON



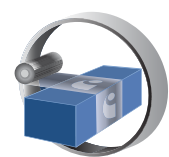
Plato giratorio



Brazo giratorio



Robot



Anillo horizontal